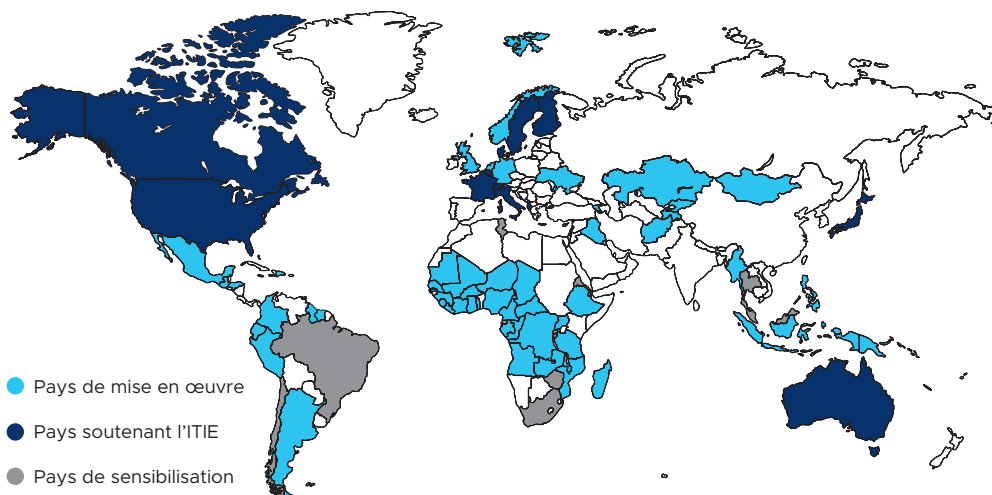


La norme mondiale pour la bonne gestion des ressources pétrolières, gazières et minières

Fondée sur le principe selon lequel les ressources naturelles d'un pays appartiennent à ses citoyens, la Norme ITIE favorise la gestion ouverte et responsable des ressources pétrolières, gazières et minières.

En tant qu'organisation multipartite, l'ITIE renforce la confiance entre les gouvernements, les entreprises et la société civile. L'ITIE exige la divulgation des informations tout au long de la chaîne de valeur du secteur extractif, de l'octroi d'une licence à l'extraction, et jusqu'au circuit qu'empruntent les revenus pour parvenir aux autorités ainsi que leur contribution à l'économie et à la société dans son ensemble. Ce faisant, l'ITIE renforce la gouvernance des organismes publics et des entreprises, elle encourage la gestion transparente et responsable des ressources naturelles, et elle fournit des données qui informent le débat et les réformes dans le secteur extractif.

57 pays mettent en œuvre la Norme ITIE



Des institutions et des cadres de gouvernance plus solides contribuent à réduire la corruption et à mobiliser des ressources nationales en faveur du développement durable.

LA TRÈS HONORABLE HELEN CLARK
Présidente du Conseil d'administration international de l'ITIE

3,5 Md de personnes

vivent dans des pays riches en pétrole, en gaz et en minéraux. Avec de la bonne gouvernance, les revenus provenant des industries extractives peuvent avoir un impact majeur sur la réduction de la pauvreté et dynamiser une prospérité partagée.

2,960 milliards de dollars US

de revenus ont été divulgués dans les Rapports ITIE.

Estimation provenant de 500 exercices financiers

90% des données ITIE

sont disponibles publiquement dans des formats données ouvertes

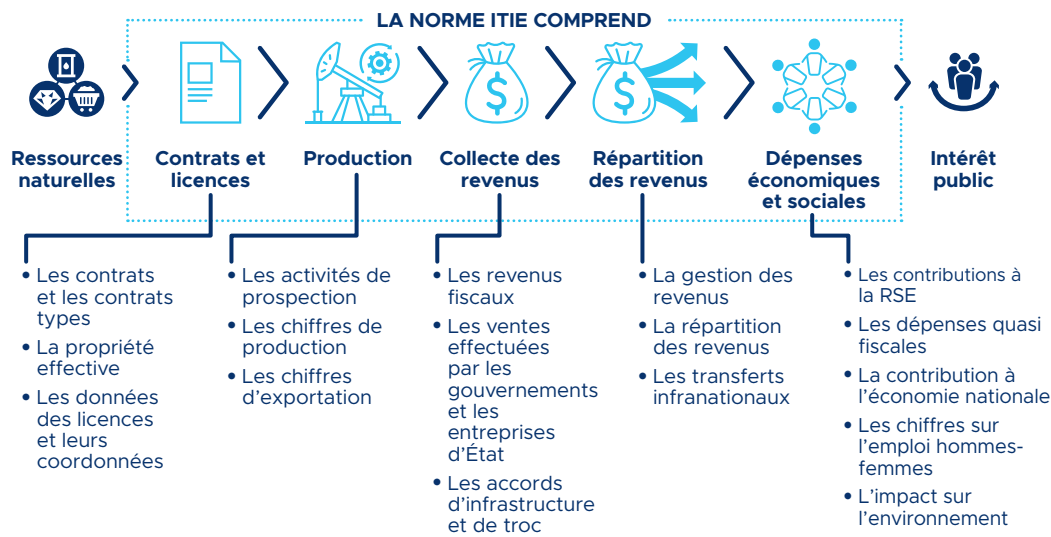
Les données ITIE sont utilisées pour:

- Encourager le débat public
- Documenter des réformes juridiques et fiscales
- Renforcer la perception fiscale
- Retracer l'allocation de revenus aux communautés
- Créer des modèles financiers
- Contrôler l'exécution des contrats
- Améliorer le climat favorisant les investissements
- Informer les cotes de crédit et les critères ESG de notation financière
- Identifier les risques de corruption

Gestion internationale

Le Secrétariat international, basé à Oslo, apporte son soutien aux pays et au Conseil d'administration international, qui évalue les progrès accomplis par les pays dans la mise en œuvre de la Norme ITIE.

Données divulguées en vertu de l'ITIE



Le fonctionnement de l'ITIE et son impact

- 1 L'ITIE est mise en œuvre dans un cadre national, dans lequel des **groupes multipartites** (GMP) locaux supervisent la mise en œuvre et s'assurent qu'elle s'aligne sur les priorités nationales.
- 2 Les groupes multipartites sont responsables de **l'édition**, de **l'analyse** et de **la communication des données** requises par la Norme ITIE à l'adresse des publics plus larges, allant des ministres et des parlementaires jusqu'aux communautés locales et des groupes de la société civile.
- 3 Les données sont exploitées par les parties prenantes et la société dans son ensemble pour **freiner la corruption, renforcer la gouvernance et soutenir le développement inclusif**.



Ouvrir les données, renforcer la confiance

À mesure que l'utilisation du numérique se généralise dans le monde, les divulgations ITIE s'imposent de plus en plus en ligne, ce qui accélère la diffusion des données, les rend plus utiles et rend leur coût plus bas.

Encourager la divulgation systématique des données du gouvernement et des entreprises



Intégration



Facilitation de l'accès, de l'analyse et du débat par le public

Chronologie

- 2002** Lancement de l'ITIE
- 2003** Adoption des Principes de l'ITIE
- 2009** Les Règles ITIE sont adoptées et les premiers pays membres sont évalués
- 2013** La Norme ITIE remplace les Règles ITIE, en élargissant les exigences au-delà de la transparence des revenus
- 2016** La Norme ITIE est révisée afin d'y inclure des exigences relatives à la divulgation de la propriété effective
- 2019** La Norme ITIE est révisée afin qu'y soient inclus la divulgation des contrats, les questions de genre, l'environnement et le négoce des matières premières



Pour en apprendre davantage, visitez eiti.org