

# ABRIENDO DATOS CONSTRUYENDO CONFIANZA

Conferencia Global 2019  
París, Francia, 18 – 19 junio



## GUÍA PARA EL INTERCAMBIO DE INNOVACIÓN NACIONAL

---

Conferencia Global 2019, 18-19 de junio de 2019 en París, Francia

Centro de Conferencias de la OCDE

### Índice

Introducción.....	2
Configuración del Intercambio de Innovación Nacional .....	3
Espacio de países .....	3
Tarima de presentaciones.....	4
Ubicación de la caseta de su país.....	4
Planificación para el Intercambio de Innovación Nacional.....	4
Cuándo llegar .....	4
Qué traer.....	4
Logística .....	5
Impresión de material.....	5
Almacenamiento.....	5
Tomas eléctricas .....	5
Wifi.....	6
Durante el Intercambio de Innovación Nacional.....	6
Próximos pasos .....	6
Persona de contacto .....	6

## Introducción

La Conferencia Global del EITI 2019 es la conferencia más importante en la que los países comparten experiencias sobre la implementación del EITI.

El **Intercambio de Innovación Nacional**, anteriormente llamado **Exposición Nacional**, es el lugar donde los países implementadores presentan sus logros, intercambian mejores prácticas y lecciones aprendidas.

**Esencialmente es un lugar de aprendizaje entre pares, donde también se comparten innovaciones.**

Acudirán a su espacio participantes de la conferencia, partidarios de gobiernos, industria, organizaciones internacionales, la comunidad inversora y, por supuesto, otros países implementadores para conocer mejor cómo su país utiliza el EITI para abordar los retos de gobernanza, contribuir a los debates públicos y fortalecer los sistemas de gobierno.

El tema de la Conferencia Global 2019 es **Open Data, Build Trust** (Abriendo Datos, Construyendo Confianza). Con el Intercambio de Innovación Nacional, usted dispondrá de una plataforma para **mostrar cómo está utilizando el EITI en estos aspectos:**

- **Avance hacia la divulgación sistemática**

Destaque de qué forma su país —ya sean organismos gubernamentales o empresas— ya está **publicando periódicamente la información** exigida o promovida por los requisitos EITI.

Puede ser la publicación en Internet de los beneficiarios reales, los catastros de licencias, los datos de ingresos, información relativa a los pagos de empresas, etc.

También puede resaltar la labor que está haciendo su gobierno para **digitalizar registros**, o explicar de qué modo **los datos relevantes del EITI se recopilan actualmente mediante rutinas administrativas básicas, en lugar de depender de la presentación de Informes EITI**. Si tiene previsto realizar trabajo adicional sobre la divulgación sistemática o la integración, este es el lugar idóneo para darlo a conocer y pedir la opinión de otros países.

- **¿De qué manera se utilizan los datos sobre recursos naturales para generar confianza entre diferentes partes interesadas, actores o comunidades de su país?**

Los países han utilizado datos del EITI para contribuir en decisiones sobre políticas, en reformas y para esclarecer las preguntas del público. Este movimiento **desde los datos hasta la información y el conocimiento** constituye una parte fundamental de la labor del EITI. Puede exponer ejemplos de cómo comunica los hallazgos del EITI o de cómo combina los datos del EITI con otros datos para dar respuesta a una cuestión de interés público. Por ejemplo, ¿cuántos ingresos regresan a mi comunidad?

Diagrama 1: Componentes del Intercambio de Innovación Nacional 2019



## Configuración del Intercambio de Innovación Nacional

El Intercambio de Innovación Nacional está situado en el Centro de la Conferencia de la OCDE.

### Espacio de países

Como en todas las conferencias, los países tendrán su propio espacio para presentar su trabajo (más detalles seguidamente). A diferencia de otras ediciones, este año no habrá divisiones que separen los espacios de los países (cabinas separadas). Su espacio estará claramente identificado con letreros y, conforme a sus requisitos, dispondrá de toda la infraestructura necesaria.

La ubicación de su espacio del país será comunicada en mayo. Muy probablemente los países serán agrupados por regiones.

El mobiliario y los equipos del espacio de los países incluyen:

- Nombre y bandera del país
- 1 silla alta
- 1 mesa alta
- 1 expositor para folletos con 6 compartimentos
- Enchufes eléctricos: 2 por espacio (uno para pantalla, otro adicional). Encontrará información sobre voltajes en la página siguiente

Opcional - consulte el formulario de registro

- Una división / tablero para colgar infografías, carteles. Rogamos nos comuniquen sus necesidades en el formulario de registro.
- Monitor montado en pared para conectar computadora portátil (para presentaciones, etc.)

NO se facilitarán computadoras portátiles para conectarse a la pantalla de plasma. Por favor, traiga y utilice su propia computadora portátil y cable de carga.

## Tarima de presentaciones

Los países implementadores, así como otros socios, serán invitados a presentar su labor en forma de una breve presentación de 10-15 minutos. Las presentaciones tendrán lugar en paralelo a las sesiones y formarán parte del programa de la conferencia.

## Ubicación de la caseta de su país

El pasillo central estará ocupado por el Intercambio de Innovación Nacional. El Secretariado Internacional del EITI le comunicará la ubicación de su caseta en mayo y, como máximo, el 17 de junio cuando comiencen el registro y las preparaciones.

## Planificación para el Intercambio de Innovación Nacional

### Cuándo llegar

El Secretariado Internacional del EITI financia los gastos de viaje y alojamiento para un/a participante por país implementador para dotar estas casetas de personal durante la conferencia de París. Los espacios de los países se prepararán el día antes del día de inicio de la Conferencia Global y se desmontarán el último día de la Conferencia.

Lunes, 17 de junio de 2019	Instalación de casetas de países en el Intercambio de Innovación Nacional
Martes, 18 de junio de 2019	Conferencia Global e Intercambio de Innovación Nacional, Día 1
Miércoles, 19 de junio de 2019	Conferencia Global e Intercambio de Innovación Nacional, Día 2. Desmontaje por la tarde

### Qué traer

Elementos que destacar en su caseta del país:

- El avance de su país hacia la divulgación sistemática;
- De qué modo su país/secretariado nacional utiliza datos de recursos naturales para generar confianza entre diferentes partes interesadas, actores o comunidades en su país;
- Prácticas innovadoras en la participación de los grupos de multipartícipes;
- Cualquier otro logro que su grupo de multipartícipes desee resaltar.

### Avance hacia la divulgación sistemática mediante

- **Presentación** con una computadora o monitor: se le puede proporcionar una pantalla para mostrar la presentación en línea. Folletos e infografías que ilustren cómo su gobierno y/o empresas declarantes han empezado a publicar datos en sus sitios web o a través de informes trimestrales.
- **Exhibición de soluciones en línea** en la pantalla
- Animamos a todos los países a que **preparen una presentación para mostrar proyectos de integración**



u otros trabajos e innovaciones a otros países del EITI en la **tarima de presentaciones**. Utilice el formulario de registro para indicar su interés en preparar una presentación de 10-15 minutos.

### Uso de los datos

- [Estudios de caso](#) del uso de datos del EITI para responder a una pregunta, contribuir a un debate, apoyar la investigación, dar respuesta a las preocupaciones de las comunidades;
  - [Infografías, carteles, pancartas](#) con presentación visual de datos del EITI.
- ¡Atención a los concursos que están en marcha!** <https://eiti.org/es/concurso-sobre-el-impacto-del-eiti-2019>

Puede exponer ejemplos de cómo comunican los hallazgos del EITI o de cómo combina los datos del EITI con otros datos para dar respuesta a una cuestión de interés público. Por ejemplo, ¿cuántos ingresos regresan a mi comunidad?



## Logística

### Impresión de material

Le recomendamos que traiga material impreso consigo en su equipaje. Tenga en cuenta que las posibilidades de almacenamiento y exposición son limitadas. Los costos de impresión son considerables. Para sus necesidades de material impreso puede recurrir a establecimientos de impresión locales; sin embargo, el Secretariado Internacional no podrá ayudarle en este caso.

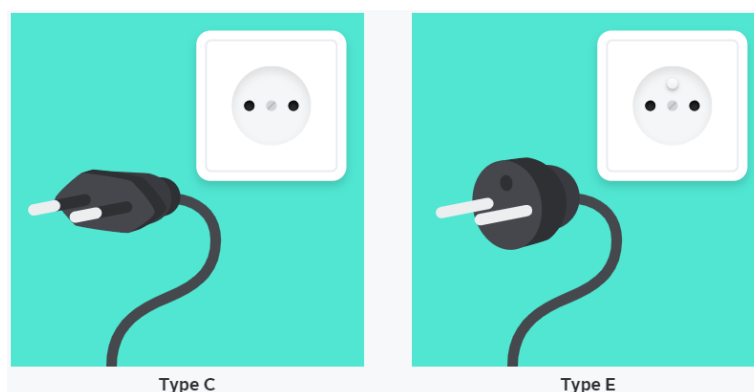
El Centro de Conferencias cuenta con un Centro de Copias que podrá ayudarle con pequeñas necesidades de impresión de último minuto que puedan surgir durante la Conferencia. Tenga en cuenta que todos los gastos relacionados con la impresión de material *in situ* tendrán que ser sufragados por las delegaciones nacionales. La impresión de grandes volúmenes de documentación y de publicaciones no es posible *in situ*.

### Almacenamiento

Podrá almacenar una caja (formato A4) en una sala aparte que le indicaremos el 17 de junio, en el día en que se preparan los espacios de los países.

### Tomas eléctricas

En Francia, las tomas eléctricas proporcionan alimentación eléctrica a 220-240 voltios. La mayoría de aparatos digitales más modernos, como computadoras portátiles, teléfonos celulares o cámaras están diseñados para ser compatibles con una amplia variedad de voltajes (de 100 V a 240 V habitualmente). [Información adicional aquí.](#)



## Wifi

Habrá wifi gratuita.

## Durante el Intercambio de Innovación Nacional

1. Presente su país en su espacio del país mediante infografías o presentaciones en pantalla
2. Presente su proyecto o una innovación en la tarima de presentaciones
3. **Intercambie opiniones y socialice con representantes de otros países en el Intercambio de Innovación Nacional**

## Próximos pasos

Llene el “Formulario de registro - Intercambio de Innovación Nacional” adjunto a este mensaje para indicar lo que tiene previsto presentar y cuáles son sus necesidades de recursos **hasta el final del día hábil del 10 de mayo de 2019** como máximo. Envíelo a la dirección [cberger@eiti.org](mailto:cberger@eiti.org).

## Persona de contacto

Christina Berger, [cberger@eiti.org](mailto:cberger@eiti.org), Skype: christina.olivia.berger